

Pitch du

Carrefour des innovations sociales



un projet initié par :

co-piloté par :

avec le soutien de :



Genèse du projet

Les projets socialement innovants se multiplient dans les territoires. Ils créent de nouveaux services et de nouvelles solidarités pour le vivre-ensemble, la mobilité, le retour à l'emploi, ... et sont portés par tout type d'acteurs.

De nombreux organismes les recensent déjà, mais il est difficile de s'y retrouver parmi un foisonnement de sites. Ce déficit de visibilité globale nuit à la capacité d'essaimer ou d'inspirer d'autres initiatives alors qu'elles sont une réponse essentielle à nos défis de société.

Le Carrefour des innovations sociales met en commun des projets et des outils pour donner une vision précise de l'innovation sociale en France et contribuer à consolider son écosystème.

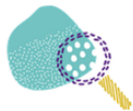


Les objectifs du Carrefour des innovations sociales



Recenser et améliorer la visibilité des innovations sociales

Le Carrefour des innovations sociales fournit une **information exhaustive, fiable et mise à jour des projets**. Cette vision macro (par territoire et par thématique) rend visible les innovations sociales dans leur **diversité**, qu'elles soient grandes ou petites, permet une meilleure connaissance de l'existant et une meilleure circulation de l'information.



Reconnaître et libérer le potentiel inspirant des innovations sociales

Le Carrefour des innovations sociales est un **lieu d'échange de savoir-faire pour qualifier, raconter** les innovations sociales et ainsi **soutenir** le déploiement de projets.



Renforcer les écosystèmes d'innovation sociale

Le Carrefour des innovations sociales vise à être un **outil d'appui et de plaidoyer** pour le développement de l'innovation sociale dans le système économique et les politiques publiques, aussi bien **dans les territoires qu'au niveau national**.



Un projet au service des acteurs de l'innovations sociale

* Un **contributeur** est un acteur professionnel possédant un recensement d'innovations sociales

ACTEUR D'APPUI À L'INNOVATION (ÉGALEMENT CONTRIBUTEUR*)



Financeurs



Accompagnateurs



Observateurs

ACTEURS AGISSANTS SUR LE TERRAIN



Porteurs de projets

ACTEURS "UTILISATEURS" D'INNOVATIONS

Médias
(ESS, généralistes)

Centres de recherche

Citoyens

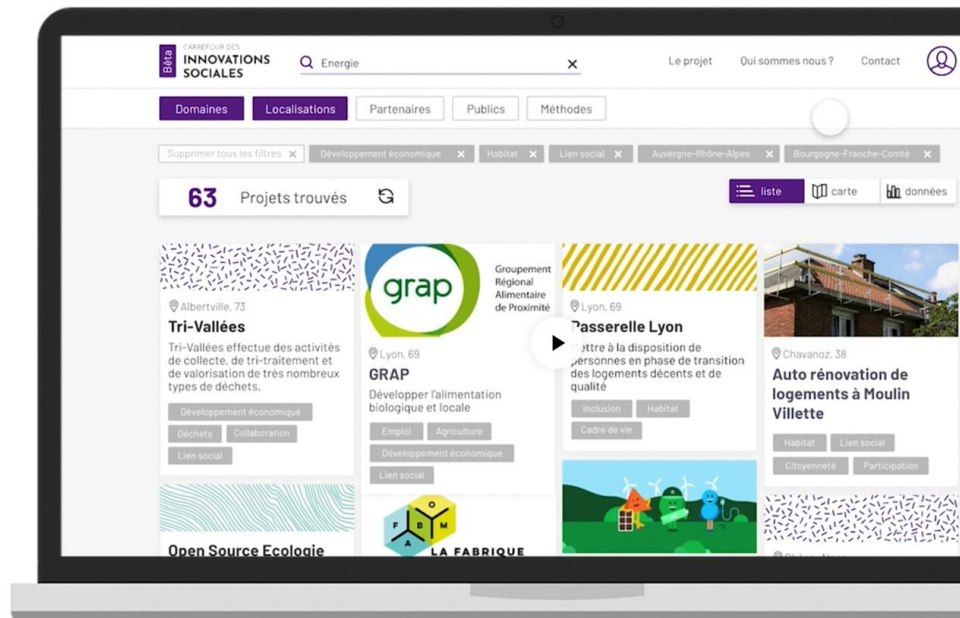
Un site opérationnel

Le Carrefour des innovations sociales est une plateforme web qui regroupe dans un **espace partagé** les innovations sociales **recensées** et actualisées par des **partenaires experts**.

L'interface repose sur la **suite applicative** **TADATA!** permettant d'**agrèger, de consolider et de visualiser des données**. Elle est développée en continu.

12.688

Projets accessibles
en ligne aujourd'hui
(et bien plus demain)



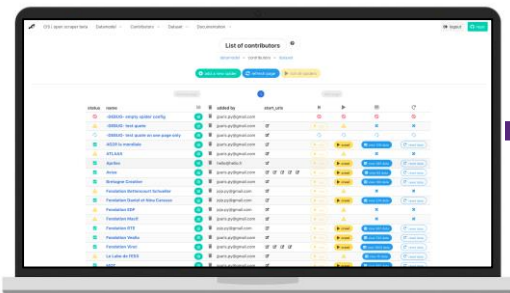
www.carrefourdesinnovations sociales.fr

TADATA!

Une suite logicielle en développement continu

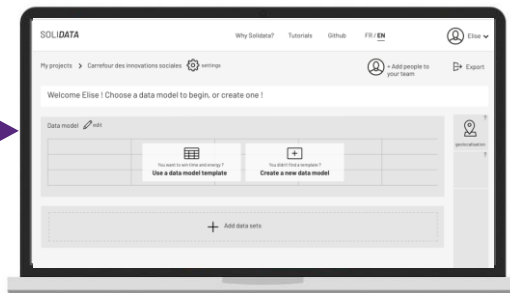
La suite Tadata ! est un ensemble de briques applicatives pour **gérer, partager, enrichir et faire des recherche parmi des flux de données**. Chacune de ces applications répond à un besoin spécifique afin de simplifier la maintenance de l'ensemble du système et garantir une flexibilité et une mise à jour correcte des données.

Trois logiciels en open source constituent ainsi l'**épine dorsale technique** du Carrefour des innovations sociales.



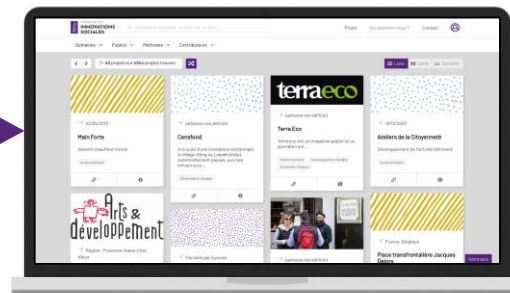
Open Scraper

agrégation de données publiées sur des sites web



Solidata

consolidation et enrichissement des données (en cours de développement)



Apiviz

moteur de recherche et visualisation des flux de données

Un projet fédérateur

Un **collectif de 70 partenaires** (nationaux et locaux, d'origines diverses : ministères, têtes de réseaux, fondations, associations, collectivités, collectifs citoyens, ...) se mobilise pour co-construire le Carrefour des innovations sociales.





Les spécificités du projet

Le projet est géré selon les principes des communs

La **richesse informationnelle** produite par l'ensemble des acteurs constituant le collectif du Carrefour des innovations sociales est **gérée de façon collective**. Les **outils** développés pour le Carrefour des innovations sociales sont en **open source**. Ils sont **gratuits et accessibles à tous**.

Diversité

Associations, fondations, collectifs, citoyens... imaginent chaque jour des réponses nouvelles à des besoins. Nous **valorisons l'ensemble de ces solutions** grâce aux **recensements de nos partenaires**.

Ouverture

Pas de définition a priori de l'innovation sociale, **chaque partenaire est garant** du caractère innovant des projets qu'il partage.

Approche utilisateurs

Des **entretiens et une recherche utilisateurs** ont permis de concevoir la version bêta répondant aux attentes sociales de nos publics. Des **expérimentations** sont en cours avec chacun des **4 profils** pour s'assurer que la plateforme corresponde à leurs usages et préparer la suite.

Contacts



@touteslesinnoso

Association de préfiguration du Carrefour des innovations sociales

Yannick Blanc, Président

Emmanuel Dupont, Vice-Président

Équipe projet

Bénédicte Pachod et Bastien Engelbach, coordonnateurs :

benedicte.pachod@cget.gouv.fr

bastien.engelbach@fonda.asso.fr

Julien Paris, développeur web :

julien.paris@cget.gouv.fr

Elise Lalique, designer UX-UI :

elise.lalique@cget.gouv.fr

Ils parlent du Carrefour des innovations sociales :



Ils sont partenaires et témoignent



Hugues SIBILLE
Président du Labo de l'ESS et de la
Commission Innovation sociale du
CSESS

« L'innovation sociale est une Grande Promesse qu'il nous incombe de reconnaître, de transformer et surtout d'accélérer, pour obtenir des résultats à la hauteur des besoins sociaux non satisfaits »



Florence RAINEIX
Directrice générale de la Fédération
Nationale des Caisses d'Épargne

« En tant que banques coopératives régionales, les Caisses d'Épargne via leur fédération, sont fières de contribuer à la co-construction de cette plateforme au service des territoires et de ses innovations sociales »
photo © G. Gonzales



Giorgia SEBREGONDI
Directrice du laboratoire des solidarités de la
Fondation Cognacq-Jay

« Ce projet, ce sont des rencontres enrichissantes, d'autres perspectives sur l'innovation sociale, l'expérience d'une gouvernance originale et la découverte de nouveaux projets solidaires »
photo © A. Lebon



Philippe LAURENT
Maire de Sceaux et Secrétaire général de l'AMF

« Face au risque grandissant de fracture sociale et territoriale liée à la crise, l'ESS apparaît aujourd'hui comme une chance à saisir. Nous avons donc choisi de participer au Carrefour des innovations sociales pour partager des bonnes pratiques et des initiatives à impact positif qui bouleversent les façons de faire en créant de la valeur sociale partagée. »
photo © ville de Sceaux

Un collectif actif qui participe à toutes les étapes du projet



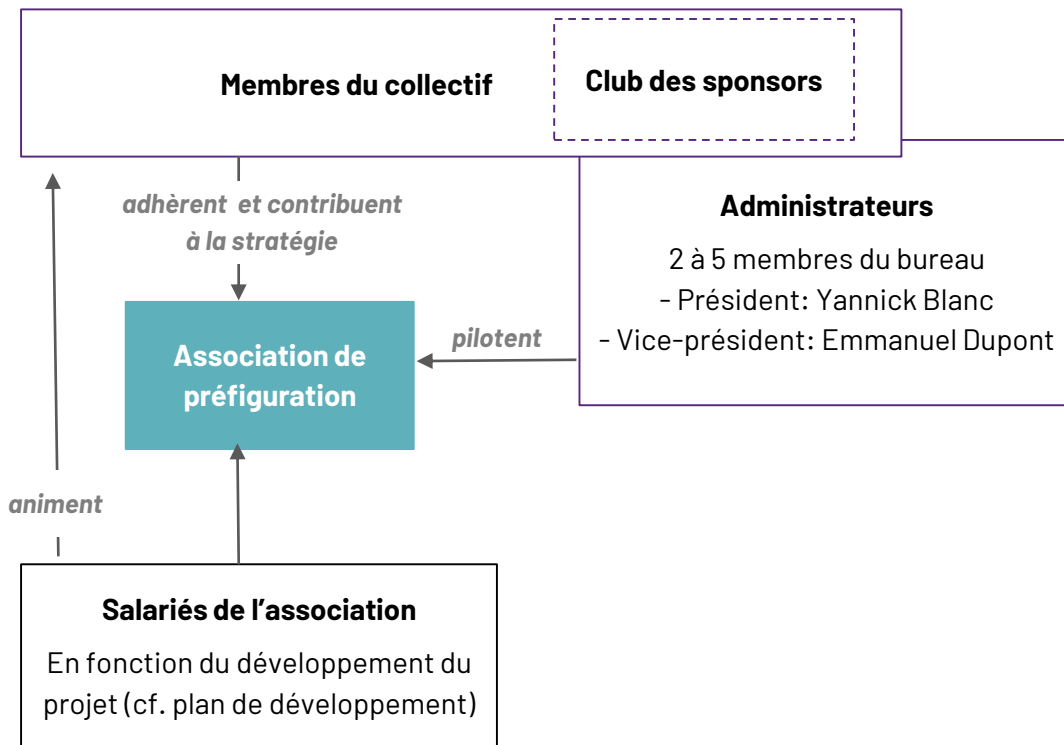
Portage du projet

- **Création d'une association de préfiguration pour porter le projet de manière autonome**

Et prendre le temps de décider du statut cible

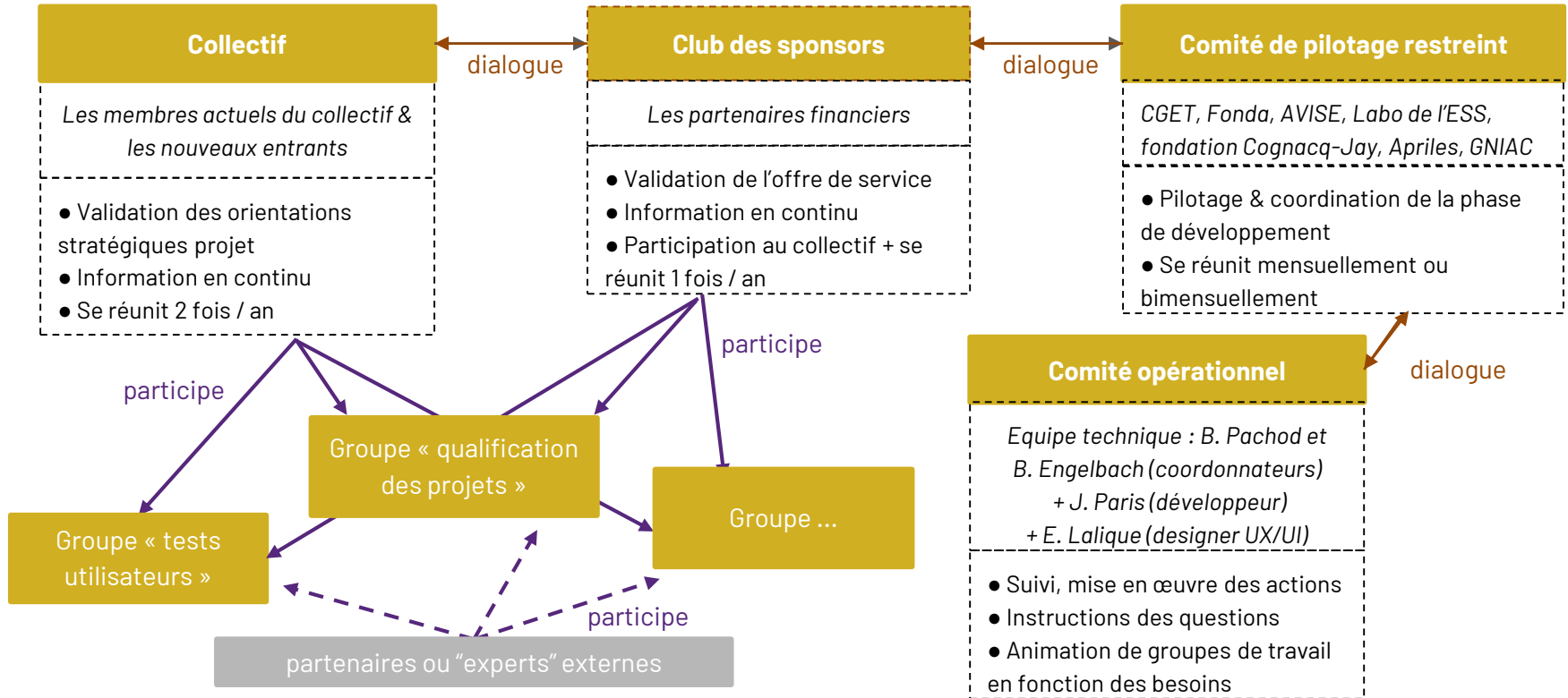
- **Adhésion des membres du collectif**

- **Un choix pour les sponsors de se placer au sein du collectif ou en tant que club distinct**



Une plateforme portée par une structure juridique en « préfiguration » avant l'expérimentation et la qualification du modèle cible

Gouvernance du projet



Une prise de décision agile et une opérationnalité renforcée tout en conservant la place du collectif

Groupes de travail du collectif du Carrefour des innovations sociales



Analyse et transmission des innovations sociales

Comment donner à voir petits et grands projets ?
Comment montrer les projets en émergence et relever les signaux faibles ?
Comment éditorialiser les contenus pour une meilleure transmission ?



Développement du Carrefour des innovations sociales dans les territoires

Comment faire du CIS un levier de développement des coopérations dans les territoires ?
Comment mettre en place un territoire démonstrateur ?



Compréhension des nouvelles formes d'action collective

Comment mieux comprendre et connaître les nouvelles formes d'action collective ?
Quelle vision de transformation qui en émerge voulons-nous porter ?

DEVENIR PARTENAIRE



POURQUOI ?

- ▶ Améliorer la **visibilité** des innovations sociales
- ▶ Avoir un **compte professionnel sur le moteur de recherche et les outils open-source**
- ▶ Rejoindre un **lieu d'échange de savoir-faire** pour qualifier, transmettre, et accélérer les innovations sociales
- ▶ **Co-construire** le futur du Carrefour des innovations sociales et faire l'expérience d'une **gouvernance innovante** et rencontrer **de nouveaux partenaires**

COMMENT ?

- ▶ Se retrouver dans les **principes & valeurs** explicités dans la **Charte du Carrefour des Innovations sociales**
- ▶ **Adhérer** (gratuitement) à l'**association de préfiguration du Carrefour des innovations sociales**

<https://framaforms.org/formulaire-dadhesion-a-lassociation-de-prefiguration-du-carrefour-des-innovations-sociales>

ET APRÈS ?

- ▶ **Partager** des **savoir-faire** et/ou des **projets d'innovation sociale** à mettre en lumière et donner son avis sur le moteur de recherche pour l'améliorer en continu
- ▶ **Participer** à 1 à 2 réunions annuelles du collectif pour **fixer les orientations stratégiques**
- ▶ La **possibilité** de **contribuer à l'une des facettes du projet** : qualification des innovations sociales, outils open-source, modèle socio-économique, gouvernance, événementiel, ...
- ▶ **Devenir ambassadeur** du Carrefour des innovations sociales !